

### Especificaciones

Modelo	Z-60/37DC & Z-60/37FE
--------	-----------------------

#### Dimensiones

Altura máxima de trabajo*	20,16 m
Altura máxima de la plataforma	18,16 m
Alcance horizontal máx.	11,15 m
Altura de la articulación del brazo (máx.)	7,39 m
<b>A</b> Longitud de la plataforma – modelo 8 pies / 6 pies	0,91 m / 0,76 m
<b>B</b> Ancho de la plataforma – modelo 8 pies / 6 pies	2,44 m / 1,83 m
<b>C</b> Altura – replegada	2,54 m
Altura – transporte (plumín retraído)	2,62 m
<b>D</b> Longitud – replegada	8,15 m
Longitud – transporte (plumín retraído)	6,30 m
<b>E</b> Ancho	2,49 m
<b>F</b> Distancia entre ejes	2,49 m
<b>G</b> Altura libre sobre el suelo – centro	0,33 m

#### Productividad

Capacidad de elevación	227 kg
Rotación de la plataforma	160°
Rotación vertical del plumín	135°
Rotación de la torreta	355° no continua
Voladizo posterior de la plataforma giratoria – brazo sec. arriba	0,58 m
Voladizo posterior de la plataforma giratoria – brazo sec. abajo	0,81 m
Velocidad de traslación – replegada 4x2 - 4x4	6,44 km/h
Velocidad de traslación – elevada**	1,09 km/h
Pendiente superable - 4x4 - replegada***	45%
Radio de giro – int.	2,51 m
Radio de giro – ext.	5,69 m
Controles	24 V DC proporcionales
Neumáticos	355/55 D625

#### Potencia

Sistema de traslación eléctrico	34 V 3 fase AC
Alimentación	48 V DC (8 baterías 6V, capacidad 225 Ah) 390 Ah (FLA standard en DC) 415 Ah (AGM standard en FE) 24.8 HP (18.5kW) Kubota diesel T4f D1105 driven AC generator (FE only)
Unidad de alimentación auxiliar	12V DC
Capacidad del depósito hidráulico	68,14 L
Capacidad del depósito de combustible	64,35 L

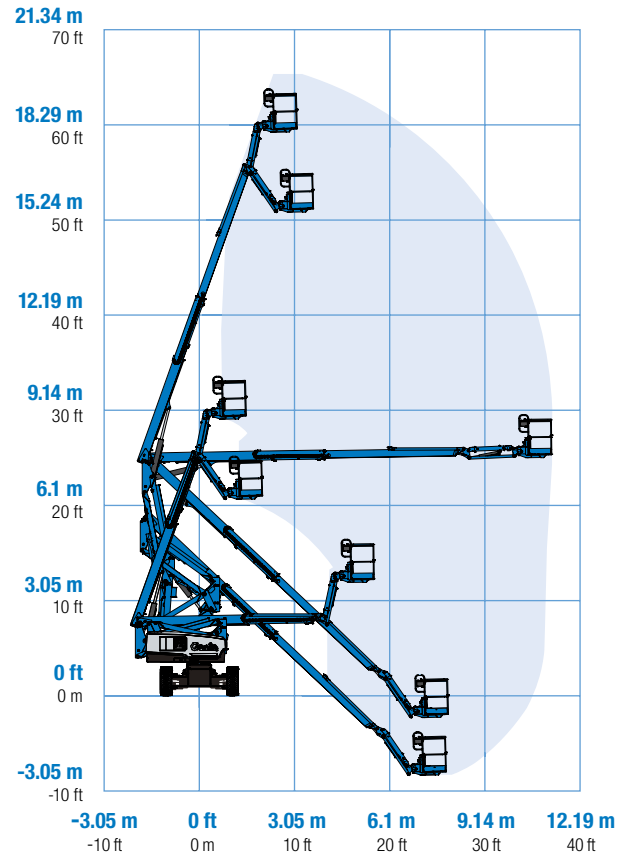
#### Peso\*\*\*\*

Z-60/37DC	7.530 kg
Z-60/37FE	7.756 kg

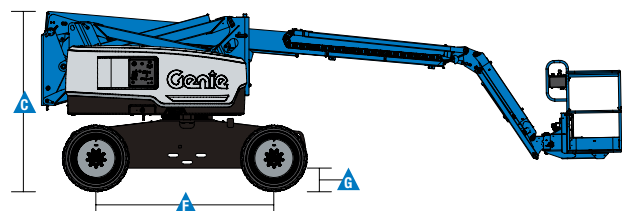
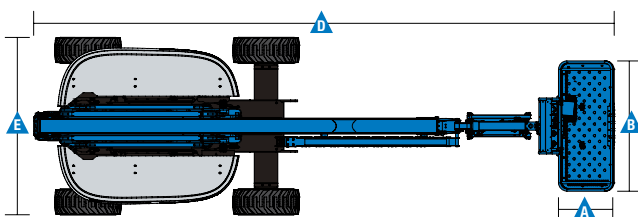
#### Cumplimiento normativo

ANSI A92.5, CSA B354.4, EN 280, AS 1418.10


Diagrama de trabajo Z-60/37DC & Z-60/37FE



\* En el sistema métrico, altura de trabajo = altura de la plataforma + 2 m.  
\*\* En modo elevación (plataforma elevada), la máquina está diseñada para funcionar solo en superficies firmes y niveladas.  
\*\*\* La pendiente superable es aplicable al trabajo en pendientes. Consultar en el manual del operario la clasificación de las pendientes.  
\*\*\*\* El peso variará en función de las opciones y de la normativa del país.



### Características

Características estándar	Fácil configuración según sus necesidades	Opciones y accesorios
<p><b>Dimensiones</b></p> <ul style="list-style-type: none"> <li>• Altura de trabajo 20,16 m</li> <li>• Alcance horizontal 11,15 m</li> <li>• Altura de la articulación del brazo 7,40 m</li> <li>• Hasta 227 kg de capacidad de elevación</li> </ul> <p><b>Productividad</b></p> <ul style="list-style-type: none"> <li>• Horómetro digital con indicador de carga de batería y lectura de diagnóstico</li> <li>• 4 x 4 Sistema de transmisión eléctrico</li> <li>• Unidad de alimentación hidráulica de alta eficiencia y velocidad variable</li> <li>• Plataforma con nivelación automática</li> <li>• Rotación de plataforma hidráulica</li> <li>• Controles totalmente proporcionales</li> <li>• Interruptor de dirección acoplado al joystick de traslación</li> <li>• Conector telemático</li> <li>• Sistema de validación de la traslación</li> <li>• Tracción deshabilitada en caso de chasis inclinado</li> <li>• Cableado AC a la plataforma</li> <li>• Bocina</li> <li>• Contador horario</li> <li>• Alarma de inclinación</li> <li>• Alarmas de descenso y desplazamiento</li> <li>• Luz intermitente</li> <li>• 355° de rotación hidráulica continua de la torreta</li> <li>• Coberturas de plataforma giratoria con bloqueo</li> <li>• Tracción positiva</li> <li>• Conexión de paralelogramo dual para abarcar muros verticalmente</li> <li>• Alarma de contacto Lift Guard™</li> </ul> <p><b>Potencia</b></p> <ul style="list-style-type: none"> <li>• Baterías de 48 V DC (FLA 390 Ah standard en DC)</li> <li>• Baterías de 48 V DC (AGM 415 Ah standard en FE)</li> <li>• Unidad de alimentación auxiliar de 12V DC</li> <li>• Sistema de carga inteligente de 25A que compensa la temperatura</li> <li>• Indicador de carga de batería</li> <li>• Interruptor de bajo voltaje</li> </ul>	<p><b>Tipos de plataformas</b></p> <ul style="list-style-type: none"> <li>• Cesta de 1,83 m con doble entrada con puerta oscilante (estándar)</li> <li>• Cesta de 2,44m con triple entrada con puerta oscilante</li> </ul> <p><b>Plumín</b></p> <ul style="list-style-type: none"> <li>• Plumín articulado 1,52 m con recorrido de 135°</li> </ul> <p><b>Motor</b></p> <ul style="list-style-type: none"> <li>• 18,5 kW Kubota T4 diesel</li> </ul> <p><b>Conducción</b></p> <ul style="list-style-type: none"> <li>• 4 x 4 Sistema de transmisión eléctrico (estándar)</li> </ul> <p><b>Eje</b></p> <ul style="list-style-type: none"> <li>• Oscilación activa (estándar)</li> </ul> <p><b>Neumáticos</b></p> <ul style="list-style-type: none"> <li>• Todo terreno, no marcan el suelo, con espuma (estándar)</li> <li>• Todo terreno con espuma</li> </ul>	<p><b>Opciones de productividad</b></p> <ul style="list-style-type: none"> <li>• Plataforma con rejilla de protección a media altura</li> <li>• Raíl auxiliar superior en plataforma</li> <li>• Toma de aire en plataforma</li> <li>• Toma de corriente en cesta (incluye enchufe y fusible rearmable como opción)</li> <li>• Kit de luces de trabajo (2 en chasis, 2 en plataforma) <sup>(1)</sup></li> <li>• Joystick de doble eje <sup>(1)</sup></li> <li>• Aceite hidráulico biodegradable</li> <li>• Kit de protección anti choque: cesta con acolchado de espuma y un sistema acolchado de desactivación<sup>(1,4)</sup></li> <li>• Kit para condiciones adversas: fuelles de cilindro, sellos rascadores para la pluma y cubiertas de los controles de la cesta y al suelo <sup>(1)</sup></li> <li>• Track &amp; Trace <sup>(2)</sup> (GPS para conocer ubicación de la máquina e información sobre el funcionamiento)</li> <li>• Tracción deshabilitada en caso de chasis inclinado (configuración Software)</li> <li>• Soporte de paneles <sup>(1)</sup></li> <li>• Cubiertas de los controles de la cesta con cierre</li> <li>• Estructura protectora del operador <sup>(3)</sup></li> <li>• Bandeja de herramientas <sup>(3)</sup></li> <li>• Barra anticaídas <sup>(3)</sup></li> </ul> <p><b>Alimentación</b></p> <ul style="list-style-type: none"> <li>• Inversor de potencia 2000W 120V/60Hz, 240V/50Hz o 110V/50Hz</li> <li>• Baterías con electrolito FLA (Standard en las DC)</li> <li>• Baterías AGM sin necesidad de mantenimiento (Standard en las FE)</li> <li>• Kit de deshabilitación en caso de baja temperatura</li> </ul>
		
<p><sup>(1)</sup> Opción solo instalada en fábrica  <sup>(2)</sup> Incluye una primera suscripción de 2 años  <sup>(3)</sup> Solo post-venta  <sup>(4)</sup> Reduce la capacidad de carga de la plataforma de 27 kg. Disponible solo en plataformas de 1,83 m, no compatible con otras plataformas o opciones en plataforma</p>		

### Genie

Alameda Rio Negro, 161 – 10º Andar  
 Alphaville Empresarial - Barueri – SP – Brasil  
 CEP 06.454-000